



ZMM Ltd

Фрези профилни



113-64 - Фрезова глава универсална

113-65 - Фрезова глава универсална

113-63 - Фрезова глава универсална

113-6x-xx - Профилни ножове за универсална глава 113-64, 113-65 и 113-63

113-66 - Фрезова глава многопрофилна

112-07 - Фреза профилна универсална

112-08 - Фреза профилна

113-83 - Фрезова глава ъглова 45°

112-83 - Фреза ъглова

113-86 - Фрезова глава вдлъбнат четвърт кръг със сменяем R

112-86 - Фреза вдлъбнат четвърт кръг

112-87 - Фреза изпъкнал четвърт кръг

112-28 - Фреза вдлъбнат полукръг

112-29 - Фреза изпъкнал полукръг

113-95 - Фрезова глава за подравняване, скосяване и закръгляне

112-95 - Фреза за подравняване, скосяване и закръгляне

113-64

Фрезова глава - стоманено тяло в комплект с HS /SP профилни режещи ножове и съответни ограничители. Възможност за изработка на над 100 различни профила върху меко дърво. Окомплектоване в дървена кутия, съдържаща 1 фрезова глава с двойка фалцови режещи ножове и ограничители (профил «0») и 6-12-24 (или по избор) бр. двойки профилни режещи ножове и ограничители. Инструмент за машини с режим ръчно подаване.

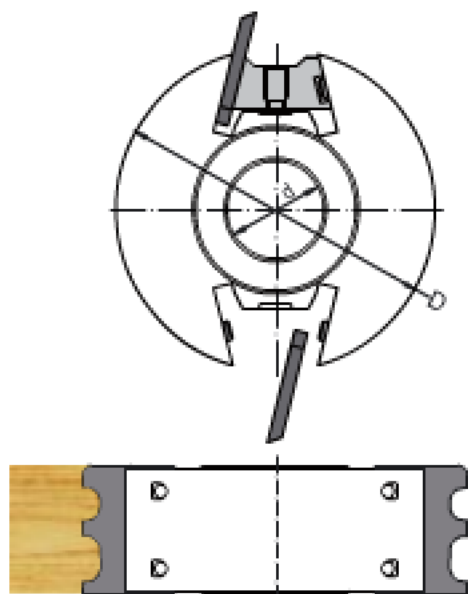
Виж 113-6х-хх относно избор на профилни ножове.

Фрезова глава универсална

113-65

Фрезова глава - стоманено тяло в комплект с HS /SP профилни режещи ножове. Възможност за изработка на над 100 различни профила върху меко дърво. Окомплектоване в дървена кутия, съдържаща 1 фрезова глава с двойка фалцови режещи ножове (профил «0») и 6-12-24 (или по избор) бр. двойки профилни режещи ножове. Инструмент за машини с режим механично подаване.

Виж 113-6х-хх относно избор на профилни ножове.



Фрезова глава универсална



№	D mm	B mm	d mm	Z	Профил	n max min ⁻¹
113-65-01					0	
113-65-02					0 - 6	
113-65-03	93	40	30/32	2	0 - 12	6000
113-65-04					0 - 24	
113-65-05					По избор	
113-65-06					0	
113-65-07					0 - 6	
113-65-08	120	40	30/32/40	2	0 - 12	5000
113-65-09					0 - 24	
113-65-10					По избор	



Резервни части за артикул	Характеристика	Клин	Винт	Кутия
113-65-XX	Код	206001	900305	4100-XX
	Размер	29x38	M10x16	06/12/24
	Мин. Брой в опаковка	2	10	1

113-63

Фрезова глава - стоманено/алуминиево тяло в комплект с HS /SP профилни режещи ножове. Възможност за изработка на над 100 различни профила върху меко дърво. Окомплектоване в дървена кутия, съдържаща 1 фрезова глава с двойка фалцови режещи ножове (профил «0») и 6-12-24 (или по избор) бр. двойки профилни режещи ножове. Инструмент за машини с режим механично подаване.

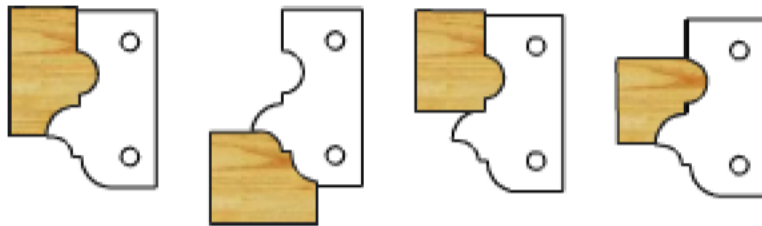
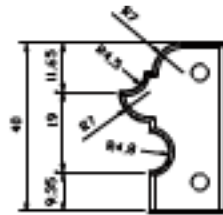
Виж 113-6х-хх относно избор на профилни ножове.

Фрезова глава универсална

113-66

Фрезова глава със сменяеми HW/HS ножове за профилиране на рамки, лайстни, первази и други декоративни елементи от меко и твърдо дърво. Тяло на инструмента – конструкционна стомана или алуминий.

Фрезова глава многопрофилна



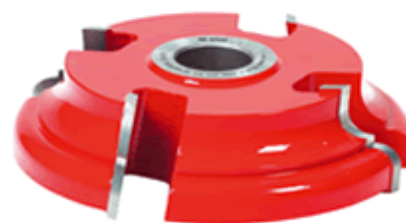
No	D	B	d	Z	n min-max	
	mm	mm	mm		min ⁻¹	
113-66-01	100	40	30/35	2	7500-12000	HW
113-66-02	100	40	30/35	2	7500-12000	HS



Резервни части за артикул	Характеристика	Пластина режеща	Клин l x h	Винт	Винт за клин
113-66-01	Код	512008	202202	900500	900300
	Размер	40x26x2	39x12	M4x8	M5x16
	Мин.брой в опаковка	2	2	10	10
113-66-02	Код	602001	202202	900500	900300
	Размер	40x26x2	39x12	M4x8	M5x16
	Мин.брой в опаковка	2	2	10	10

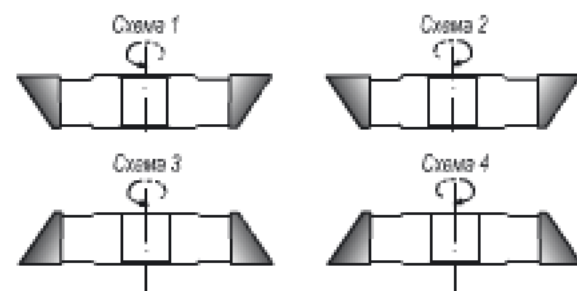
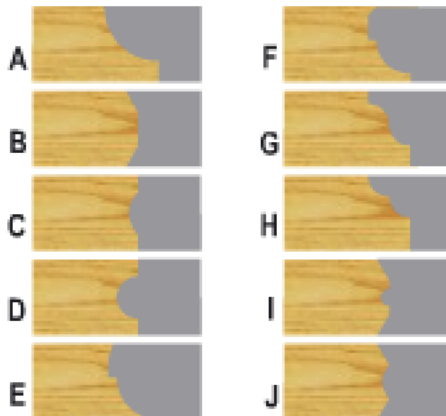
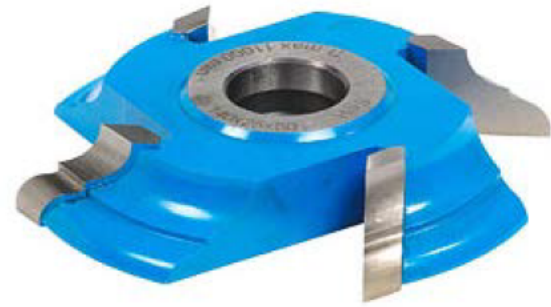
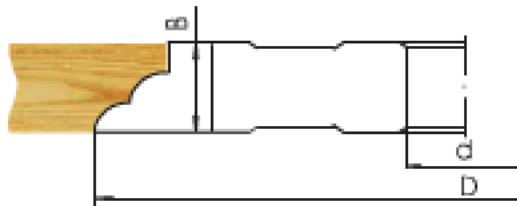
112-07

Фреза профилна универсална



112-08

Фреза профилна

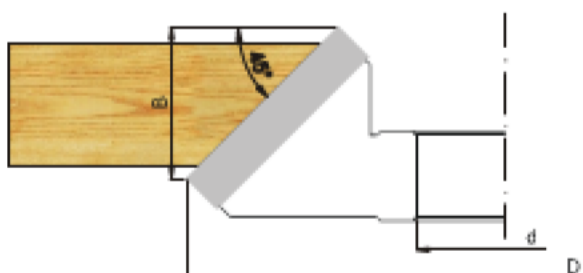


D mm	125	140	160
d mm	30/35	30/35	30/35/40
n min-max min ⁻¹	4800-11000	4200-9500	3600-8500
Z	4	4	4
B = 10mm	112-08-01	112-08-11	112-08-21
B = 20mm	112-08-02	112-08-12	112-08-22
B = 30mm	112-08-03	112-08-13	112-08-23
B = 40mm	112-08-04	112-08-14	112-08-24
B = 50mm	112-08-05	112-08-15	112-08-25

113-83

Фрезова глава ъглова 45°

Фрезови инструмент с тяло от конструкционна стомана с механично закрепени твърдостплавни пластини. Използва се за профилиране на фаски (скосяване) в меко и твърдо дърво, дървени плоскости и MDF.



No	D mm	d mm	b mm	z	n min-max min ⁻¹
113-83-01	178	30/40/50	40	4	4200-7500
113-83-02	170	30/40/50	35	4	4500-7800
113-83-03	160	30/40/50	28	4	4800-8000
113-83-04	150	30/40/50	20	4	5200-9500

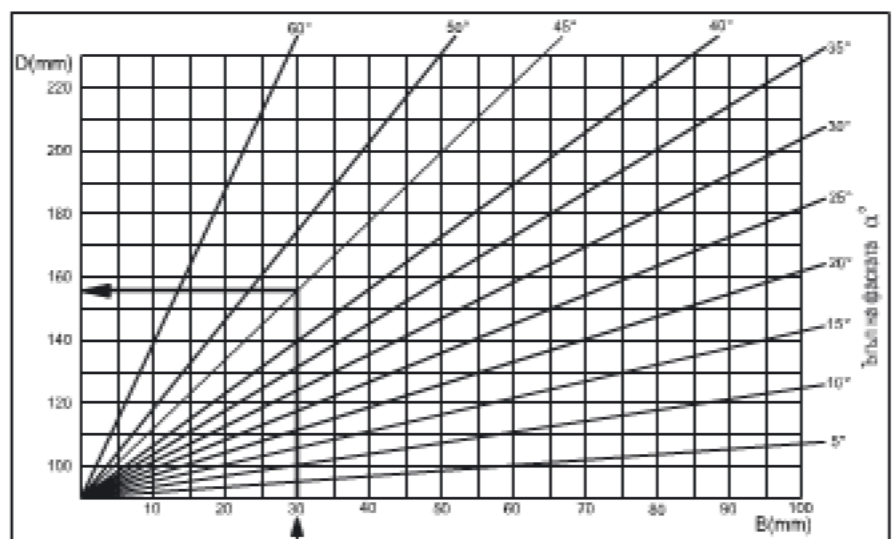
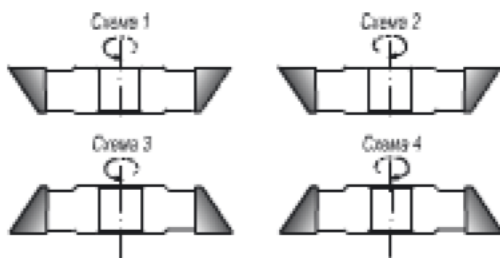


Резервни части за артикул	Характеристика	Тв. Пластина	Клин	Винт стопорен
113-83-01	Код	502006	201019	900302
	Размери	60x12x1.5	58x12	M8x16
	Мин. Брой в опаковка	10	4	10
113-83-02	Код	502005	201018	900302
	Размери	50x12x1.5	48x12	M8x16
	Мин. Брой в опаковка	10	4	10
113-83-03	Код	502004	201017	900302
	Размери	40x12x1.5	38x12	M8x16
	Мин. Брой в опаковка	10	4	10
113-83-04	Код	502003	201016	900302
	Размери	30x12x1.5	28x12	M8x16
	Мин. Брой в опаковка	10	4	10

112-83

Фреза ъглова

Фрезови инструмент с тяло от конструкционна стомана със запоени HW/HS режещи пластини. Използва се за профилиране на фаски (скосяване) в меко дърво и дървесни плоскости.



112-86

За фрезование на точни изпъкнали, радиусни / холкерни профили и оформяне на дъговидни дървени заготовки с шаблон. Изпълнение на тялото на фрезата от конструкционна стомана със запоени HW/HS пластини.

Фреза вдлъбнат четвърт кръг

112-87

За фрезование на точни вдлъбнати, радиусни/ холкерни профили и оформяне на дъговидни дървени заготовки с шаблон. Изпълнение на фрезата от конструкционна стомана със запоеани HW/HS пластини.

Фреза изпъкнал четвърт кръг

112-28**Фреза вдлъбнат полукръг**

За фрезование на изпъкнали радиусни повърхнини - полукръг в меко и твърдо дърво. При надлъжна обработка с два еднакви инструмента, работещи един срещу друг, възможност за направа на кръгли дървени заготовки. Изпълнение на тялото на фрезата от конструкционна стомана със запоени HW/HS режещи пластини.

**112-29****Фреза изпъкнал полукръг**

За фрезование на вдлъбнати радиусни повърхнини- полукръг в меко и твърдо дърво. Изпълнение на тялото на фрезата от конструкционна стомана със запоени HW/HS пластини.



113-95

Комплект фрезова глава от 3 фрези със сменяеми, обръщаеми HW пластини. Крайните две фрези са профилни и позволяват скосяване на 45° или закръгляне с R=2-3-4-5-6 mm от двете страни на дървената заготовка. Централната фреза подравнява (фалцва) средната част на дървото, изпълнението на режещата пластина е с аксиален ъгъл на рязане 0° (право рязане) или с едностранен аксиален ъгъл + 5°. При поръчка, моля посочете желания тип изпълнение.

Фрезова глава за подравняване, скосяване и закръгляне

112-95**Фреза за подравняване, скосяване и закръгляне**

Фрезови комплект, съставен от 3 фрези. Крайните две фрези са профилни и позволяват скосяване на 45° или закръгляване на $R=2-3-4-5-6$ mm от двете страни на дървената заготовка. Централната фреза подравнява (фалцва) средната част на дървото, изпълнението на режещата пластина е с аксиален ъгъл на рязане 0° (право рязане) или с едностранен аксиален ъгъл $+5^\circ$. При поръчка, моля посочете желан тип изпълнение. Тяло на инструмента от конструкционна стомана със запоени HW/HS пластини.

